

109年度臺北市山坡地社區自主防災水土保持宣導 及優良社區選拔委託專業服務案(111年續約)

水土保持宣導會簡介



國立臺灣大學
National Taiwan University

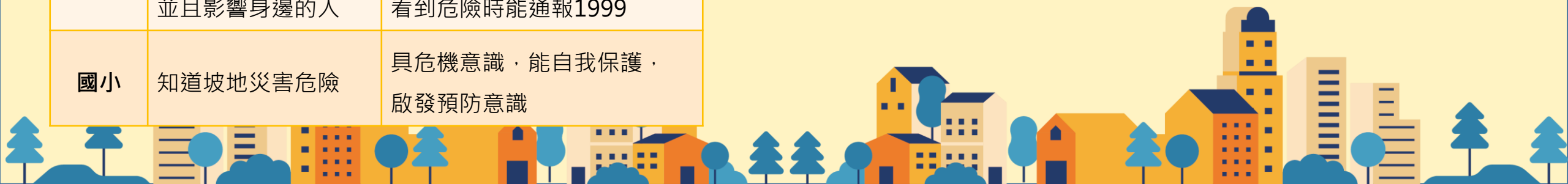
課程構想

1. 增進師生山坡地防災知識及環境瞭解
2. 防災融入校園課程和整體環境
3. 以坡地水土保持、災害減災、整備、應變、復原任務四階段進行啟發

階段	目標	行動
高中	具備坡地災害之知識， 需要時能幫助他人	具危機意識，能幫助他人， 看到危險時能通報1999
國中	知道坡地災害危險， 並且影響身邊的人	具危機意識，能影響身邊的人， 看到危險時能通報1999
國小	知道坡地災害危險	具危機意識，能自我保護， 啟發預防意識

課程規劃重點

1. 推動目標與精神，轉化為不同年紀行動語言
2. 充份運用教案與教材落實使用與精神延續
3. 啟發學生在坡地應變之外的防減災與復原意識
4. 知道臺北市的坡地災害潛勢與因應方法
5. 建立學生風險分擔之責，對坡地災害預防與準備盡一份心力
6. 培養坡地防災之種子
7. 結合與家庭相關的坡地災害案例



大型宣導

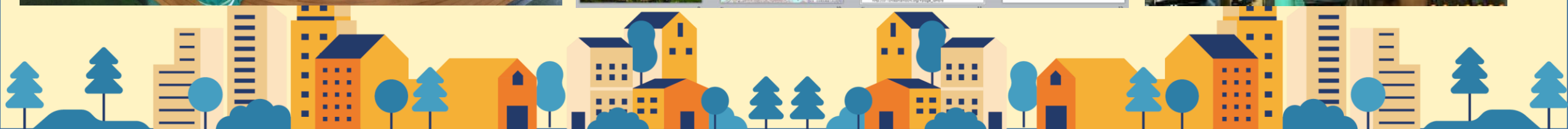
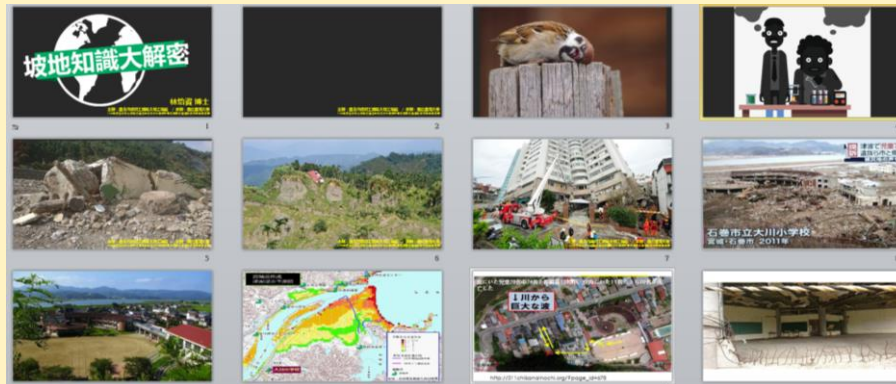
簡報進行

1. 宣導內容：受災案例、災害問答、意識啟發
2. 瞭解山坡地防災之基本知識、環境、水土保持、坡地應變與預防

教師研習

依照學校需求，**陪同師長備課**

1. 教具資源使用說明
2. 瞭解坡地災害的教學重點與防災教育推動的重要
3. 透過教師教學專業與專家對坡地災害的瞭解引發學生興趣



繪本導讀

1. 透過繪本「小熊種樹」教導土石流防災常識、
「家在山那邊」傳遞生活與水土保持息息相關、
「怕癢樹」提及坡地災害過程與樣貌、土石流發生徵兆、準備緊急避難包、預防性撤離
2. 聽讀圖文訊息佐以實際案例照片，引動學童對於水土保持議題的興趣及應變

避難地圖繪製

1. 透過社區防災地圖創意繪畫，說明狀況及避災對策，認識社區場域
2. 讓學生親自勾繪簡易地圖，紀錄災害潛勢與可用資源過程中，進一步瞭解防災知識

遊戲中學習

1. 以桌遊教具配合簡報之引導，帶領學生認識臺北市先天環境與坡地防災具備的重要知識
2. 使用教具：拼圖、紙牌，透過類定向跑關方式，在分組競賽中，讓學生於遊戲中思考坡地災害的議題，於短時間記取該知識並引發行動



本項目可與教師討論並設計不同之活動內容



108年○○國小水土保持宣導會授課結構與內容

結構	說明
第一關 大家來找查	透過觀察圖片找出異處，社區環境平時可能有徵兆，讓學生們認識並連結社區或校園附近的狀況
第二關 動動手	透過「拼」的過程引發興趣，瞭解原來災後和原本狀況不同並訓練觀察力
第三關 說故事	拼好的圖片為災後的狀況，請學生針對觀察人們與環境的狀況進行故事說明並分享，連結未下雨前平日社區狀況，進而聯想兩者的差別
第四關 我們不一樣	透過回想，說出拼圖前後的差別，為何有這樣的差異，引導討論水可能帶來的危險
第五關 記憶力大考驗	透過學生尋找教室周遭的卡牌，發現不同卡牌所代表的樣子，並寫下環境中出現的樣子和狀況
第六關 一觸即發	透過不同卡牌的配對，讓學生們瞭解災害的發生是因為幾種不同因素的配對，可以從哪些方面避免災害發生
回饋討論	最後的複習為每次課程重要的時間，透過回顧讓學生了解今日學習的知識



108年度
臺北市山坡地水土保持宣導會

108年度臺北市山坡地水土保持宣導會希望讓孩子們可以培養正確的離災自救、水土保持及山坡地農糧等可因應氣候變遷的調適以及減緩能力，精進面對極端氣候環境的知能，使未來的中流砥柱自育苗期就澆灌水土保持的知識甘泉。

「我是坡地小小兵」

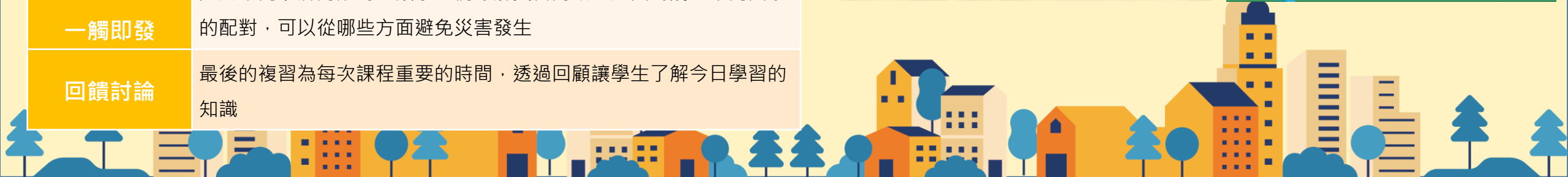
- 坡地知識介紹 12分鐘
- 編劇(守衛戰) 35分鐘
- 討論Q&A 13分鐘
- 拼圖-認識防火組織 10分鐘
- 討論Q&A 10分鐘
- 頒獎總括 10分鐘

授課講師
國立暨南國際大學
林怡賢 博士

時間
108年6月5日(三)10:30~12:00

地點
臺北市立民生國民小學

主辦單位：臺北市政府工務局大地工程處
承辦單位：國立臺灣大學



109年○○高中水土保持宣導會授課結構與內容

結構	說明
引發學習動機	透過講者研究者身份說明研究工作，並連結所到過之災害現場，引發學生對於災害事件的印象
面對自己的問題	介紹臺灣與臺北市的坡地環境與災害狀況
認識坡地災害	介紹坡地災害的種類，並且配合影片強化學生對於坡地災害的認識
遇到災害可以怎麼做	結合臺北市坡地工程與自然環境說明危險情況，遇到時如何應變，例如：通報、查詢資訊、找專家協助、保護家園與加入防災社區等行動
QA	透過有獎徵答確認學生的學習狀態
高中生的責任	藉由東日本大震災釜石奇蹟的故事，告知成功案例期許學生了解防災責任



110年○○國中水土保持宣導會授課結構與內容

結構	說明
認識災害	簡報介紹災害的種類，強化老師對於災害的認識
實地踏查	透過踏查周圍環境，瞭解相關的設施與校園、生活之相關性
APP應用	介紹踏勘過程的紀錄APP，並教導老師們產出當天踏勘影片提供教學上之參考
QA	透過問答與老師進行交流



GEO 臺北市政府工務局 大地工程處 主辦：臺北市政府工務局大地工程處 協辦：國立臺灣大學

時間 110年3月31日 10:00-12:00(週三) **活動內容** 坡地知識大解謎

地點 **活動宗旨**

講師 國立臺灣大學 氣候天氣災害研究中心 潘宗毅副研究員

110年度臺北市山坡地水土保持宣導希望讓孩子們可以培養正確的防災自救、水土保持及山坡地維護等可因應氣候變遷的調適以及減緩能力的知能，精進面對極端氣候環境的知能，使未來的中流砥柱自育苗期就澆灌水土保持的知識泉源。

110年度 國中
~校園水土保持宣導會上課囉~

臺北市山坡地社區自防防災水土保持宣導及導引社區導引委託專業服務案

臺北市城鄉自主防災減災暨臺北市氣候天氣災害研究中心
電話: 3366-2711(P328) 傳真: 3308-2111



連絡資訊

國立臺灣大學 氣候天氣災害研究中心

專任助理 陳玟君

分機(02)3366-1711 轉30

wjchen0182@ntu.edu.tw

專任助理 陳力豪

分機(02)3366-1711 轉10

brendanchen@ntu.edu.tw

