

臺北市中正區成功高級中學一校園防災地圖(地震)

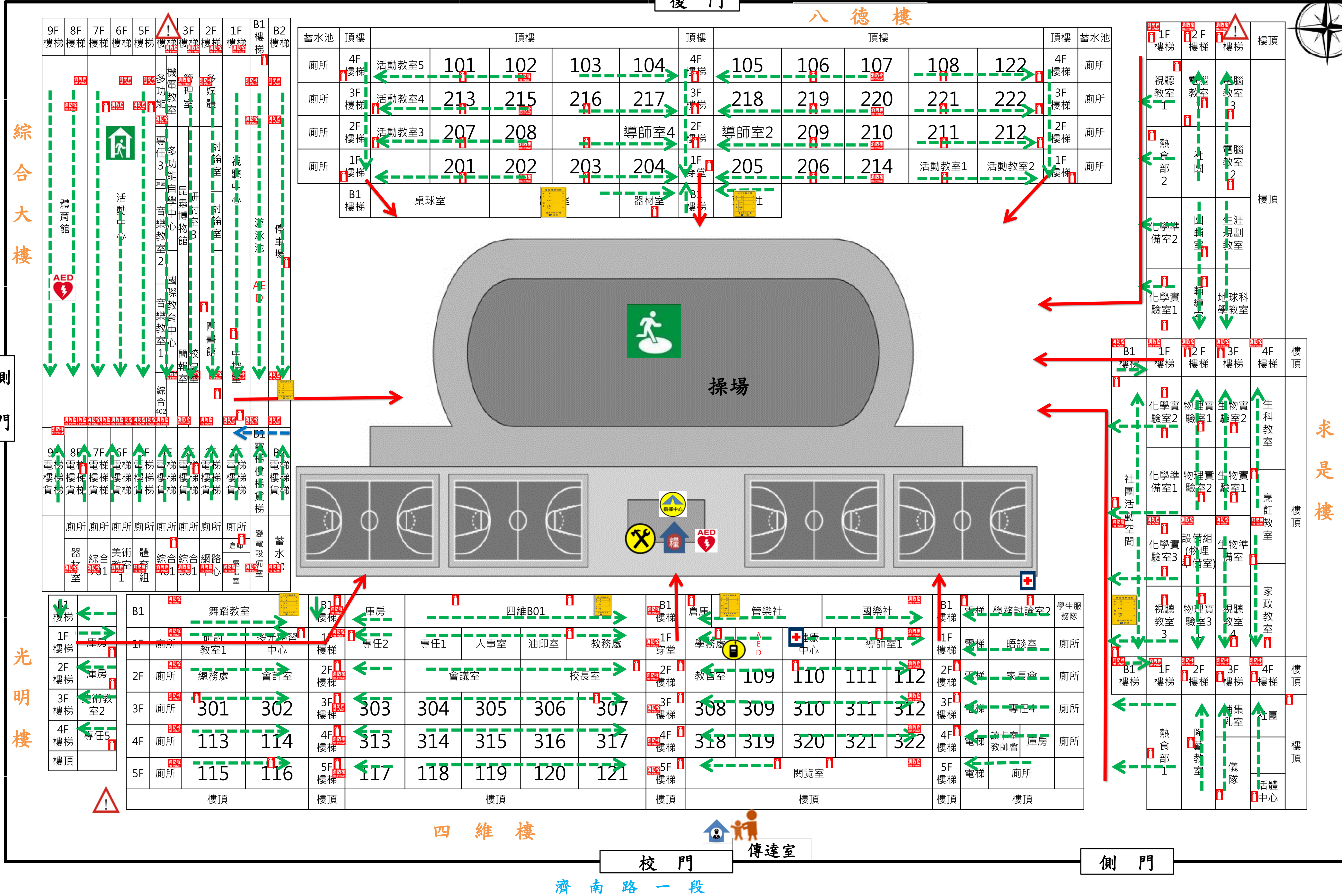
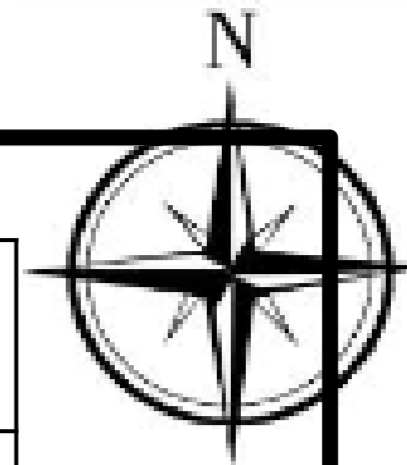
經度:東經121度31分25.67秒
緯度:北緯25度2分34.35秒

112.08 學務處製

青島東路

後門

八德樓



防救災資訊

災害通報單位

教育部校安中心
02-33437855
02-33437856
臺北市政府教育局
02-27208889
臺北市災害應變中心
02-87863119*8900
中正區災害應變中心
02-66179590
02-23416721

警消醫療單位

中正一分局
02-23716426
忠孝東路派出所
02-2321-8656
忠孝消防分隊
02-23516396
臺大醫院
02-23123456

各類災害避難原則

空襲	往低處室內避難
地震	先避難，再疏散
淹水	垂直避難
海嘯	往高處避難
土石流	預防性撤離

路線標示

建築內路線 建築外路線



綜合大樓
林森南路

側門

光明樓

求是樓
紹興南路

四維樓

校門

傳達室

側門

濟南路一段

圖例

室外避難處所	指揮中心	急救站	滅火器	消防栓	災時家長接送區
物資儲備點	救援器材放置點	通訊設備放置點	AED	警衛室	防空避難處所

臺北市中正區成功高級中學—校園防災地圖(操場集合位置)

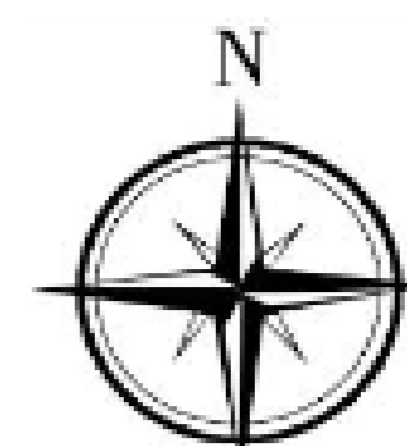
經度:東經121度31分25.67秒
緯度:北緯25度2分34.35秒

112.08 學務處製

青島東路

後門

八德樓



操場

綜合大樓

求是樓

紹興南路

高三

高二

高一

	314	322	208	216		108	116	
	313	321	207	215		107	115	
306	312	320	206	214	222	106	114	122
305	311	319	205	213	221	105	113	121
304	310	318	204	212	220	104	112	120
303	309	317	203	211	219	103	111	119
302	308	316	202	210	218	102	110	118
301	307	315	201	209	217	101	109	117

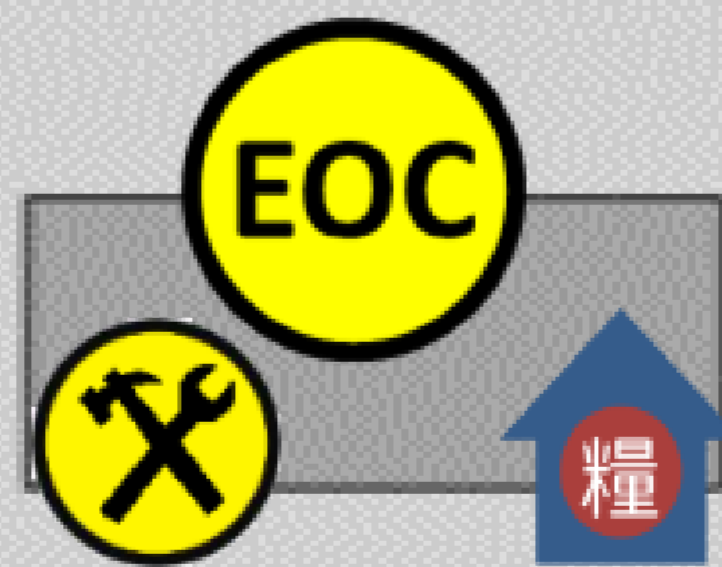
搶救組

緊急
救護組

家長及社區
志工團

安全
防護組

通報組



避難
引導組

濟南路一段

防救災資訊

災害通報單位

教育部校安中心
02-33437855
02-33437856
臺北市政府教育局
02-27208889
臺北市災害應變中心
02-87863119*8900
中正區災害應變中心
02-66179590
02-23416721

警消醫療單位

中正一分局
02-23716426
忠孝東路派出所
02-2321-8656
忠孝消防分隊
02-23516396
臺大醫院
02-23123456

各類災害避難原則

空襲	往低處室內避難
地震	先避難，再疏散
淹水	垂直避難
海嘯	往高處避難
土石流	預防性撤離




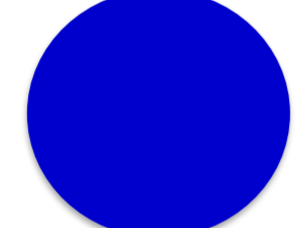

路線標示

建築內路線 建築外路線



圖例

室外避難處所	指揮中心	急救站	滅火器	消防栓	災時家長接送區
物資儲備點	救援器材放置點	通訊設備放置點	AED	警衛室	防空避難處所

類別		圖例			
避難疏散路線		 建築內路線	 樓梯路線 (100表樓梯疏散人數)	 建築外路線	
設施	必要項目	 室內避難處所	 室外避難處所	 急救站	 滅火器
		 消防栓	 指揮中心	 物資儲備點	 救援器材放置點
		 通訊設備放置點	 人車轉運集結點	 災時家長接送區	 防空避難處所
	建議項目	 醫療院所	 消防單位	 警察單位	 海嘯避難收容處所
		 公務部門			
特定災害資訊		 安全死角	 地震災害潛勢區	 水災潛勢區	 坡地災害潛勢區
		 火災潛勢區	 海嘯危險區域		
行政區域界線		 鄉(鎮市區)界	 村(里)界		